

2024  
冬季



THE  
FEELING  
KOREA

## 运营时间



运营时间 **2024. 1. 21(日) ~ 2. 3(六)**

### 项目信息

参加费: 1,000usd(姊妹大学 800usd) / 包含接机

参加对象: 外国人(高中生/大学生/研究生或教授/一般人)

申请时间: 2023. 11. 1(三) ~ 12. 15(五)

申请方法: 提交材料\* 备齐后在线受理\*\* / 提交材料: 在学证明书(姊妹大学学生), 护照复印件

缴费时间: 2023. 12. 18(一) ~ 12. 29(五) / 缴纳账户事后个别通知



\*\* 在线申请网站: [https://all.jbnu.ac.kr/jbnu/oasis/online\\_application.html](https://all.jbnu.ac.kr/jbnu/oasis/online_application.html)

### 折扣政策

\* 同一所大学多数参加时按人数追加优惠

参加人数	非姊妹大学/人	姊妹大学/人	领队参加时
1~4名	\$ 1,000	\$ 800	领队参加费全部缴纳
5名以上	\$ 900	\$ 700	
10名以上	\$ 800	\$ 600	领队参加费50%缴纳
20名以上	\$ 700	\$ 500	领队参加费免费

## 冬令营构成



### 冬令营构成



### 食宿



区分	时间	学分	住宿	饮食
韩国文化的理解	韩国文化体验	45	全北大学 宿舍(2人1间)	宿舍内食堂 (提供1日3餐/周末除外)
	韩语课程	12		

### 退款政策

期限	退款金额	备注
~ 23. 12. 29 (4周前)	100% 退款	发生的所有手续费由参加者本人承担
~ 24. 1. 8 (2周前)	50% 退款	
24. 1. 9 以后(2周以内)	不可退款	

## 冬令营日程

	日	一	二	三	四	五	六
1周	1. 21	1. 22	1. 23	1. 24	1. 25	1. 26	1. 27
上午	机场接送及入住宿舍	休息	韩语课	校外文化体验 I (首尔) - 景福宫, 明洞, 仁寺洞, 国立中央博物馆		韩语课	自由活动时间
下午		欢迎式, 校园观光	韩屋村, 庆基殿, 韩服体验			手工印章制作	
2周	1. 28	1. 29	1. 30	1. 31	2. 1	2. 1	2. 3
上午	自由活动时间	韩语课	韩语课	校外文化体验 III - 茂朱跆拳道馆	韩语课	韩语课	退宿舍及机场送行
下午		校外文化体验 II - 镇安马耳山, 镇安红参SPA	拌饭体验, 韩纸工艺				

\* 日程可能会根据参加人员、当地情况而变动





### 韩语课



- 共 12小时 课程(2小时 × 6天)
- 一个班约20人组成的韩国语初学者课程。
- 在具备最新式语言专用教室设施的新丝绸之路中心进行

### 校园观光



- 最具韩国特色的校园——参观全北大学校园
- 参观图书馆等多种校内设施

### 全州韩屋村, 韩服体验

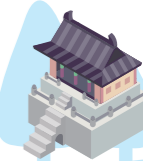


- 全州韩屋村参观, 可以一边观赏悠久的传统韩屋, 一边穿着韩服一边享受街头零食。
- 体验利用曲线美地传统韩国服装韩服
- 参观太祖李成桂王宫所在的京畿殿和韩屋村的路线, 从韩国天主教会的圣场所全东圣堂到可以俯瞰韩屋村全景的五子棋台之旅

### 校外文化体验 I - 景福宫, 明洞, 仁寺洞, 国立中央博物馆



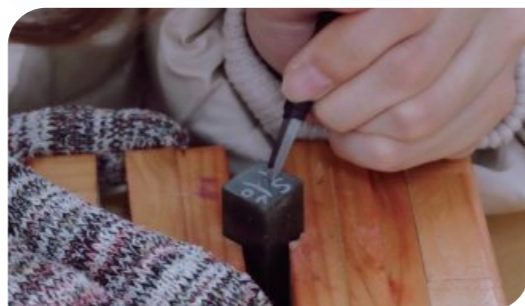
- 访问充满世界级时尚品牌、高级百货商店、韩国品牌化妆品卖场的购物地区明洞
- 访问位于首尔中心地带的仁寺洞, 那里有很多古美术品店、画廊、传统茶馆等能够感受到韩国传统的商店。
- 参观可以感受韩国历史和文化的国内最大规模的国立中央博物馆



## 冬令营详细内容



### 制作手工印章



- 亲自在印章上画画或写字，体验制作世上独一无二的印章的工艺

### 校外文化体验 II - 镇安马耳山, 镇安红参SPA



- 2011年在世界最权威的旅行指南《米其林绿色指南》中被介绍，获得了满分3颗星(★★★)，被评为韩国最佳旅行名胜，探访因酷似马耳而被称为"马耳山"的全罗北道地区。
- 访问位于红参之乡镇安的镇安红参SPA，体验在具备多种治疗器具的酒吧里利用红参原液和红参粉的主题SPA

### 拌饭体验



- 在联合国教科文组织指定的饮食文化创意城市全州体验全州代表性饮食拌饭

### 韩纸工艺



- 体验用韩国传统方式制作的用楮树制作的纸制作各种道具

### 校外文化体验 III - 茂朱跆拳道馆-跆拳道体验

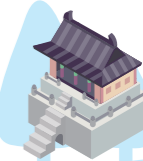


- 世界跆拳道人巡礼和修炼的新圣地茂朱跆拳道院参观
- 观看跆拳道示范演出及访问跆拳道博物馆体验有深度的跆拳道
- 穿着跆拳道队服学习跆拳道治愈体操

### 全北现代足球俱乐部 企业参观学习



- 参观以全罗北道为主场的大韩民国职业足球甲级联赛K联赛足球俱乐部全北现代汽车队的选手培养、战斗力强化及训练的设施。
- 参观位于全罗北道的企业



## 全北大学 Jeonbuk National University (JBNU)



全北大学是1947年在韩国南部地区最早成立的国立大学,是引领地区和国家发展的全球名牌大学。成为共鸣和革新的平台大学的全北大学在最具韩国特色的城市、全州设有主要校园,包括AI、碳素、可再生能源、农生命和兽医学领域特殊的特性化校园(益山)在内,共运营着7个校园。在《QS世界大学评价、THE亚洲大学评价、Leiden Ranking评价》等方面具有世界认可的大学竞争力,全国最低水平的学费和多样丰富的奖学金支援是我们大学的骄傲。

全北大学位于全罗北道全州市。全州市是保留韩国风情的最具韩国特色的城市。后百济的王都、朝鲜王朝的根基,拥有灿烂历史的全州是代表东亚的文化城市。另外,全州是联合国教科文组织指定的慢城市,也是饮食创意城市,全州韩屋村是全国唯一的市中心韩屋群,散落着重要文化遗产和20多个文化设施,集韩屋、韩食、韩纸、韩语、韩服、韩医等风格于一身的大韩国代表性旅游地。

## 国立全北大学地位-世界大学 国内国立大学排名



亚太创新大学



亚洲大学评估



世界大学评估



世界大学评估

## 从数字看全北大学



专任教师  
**1,060**

国立全北大学是韩国10个国立大学(KNU 10)之一。  
以创意性的教育和研究培养优秀人才,引领国家发展。

17

17个学院



职员·助教  
**1,400**

114

本科114个专业



在校生(包括研究生)  
**22,000**

16

个研究生院  
(一般·特殊·专门)



校友  
**250,000**

6,000

培养出  
6000个博士



咨询处 : [feelingkorea@jbnu.ac.kr](mailto:feelingkorea@jbnu.ac.kr) / +82-63-270-4964 / <https://www.jbnu.ac.kr>